

ТЕХНИЧЕСКИЕ ХАРАКТЕРИСТИКИ

Тип	Для монтажа в линию
Расположение портов	Угловое, 90°
Диаметр монтажных отверстий	7,1 мм
Количество монтажных отверстий	1

ПРИМЕЧАНИЕ Важно: всегда ответственно относитесь к выбору максимального давления в системе. Класс давления манифольда главным образом зависит от его материала, при этом дополнительное влияние оказывает типоразмер соединений. Манифольды, изготовленные из алюминия, не предназначены для работы под давлением более 210 бар вне зависимости от типоразмера соединений.

ПОРТЫ

Код	Порты
AAT	Все порты: 1/4" BSPP

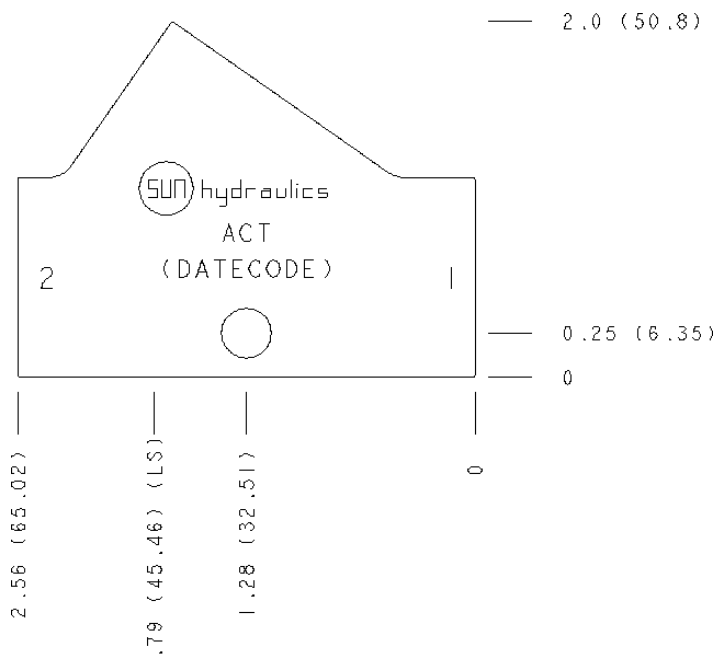
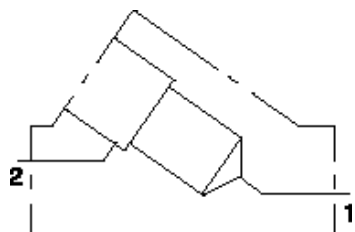
КОНФИГУРАЦИИ

Пример обозначения: AAT

Обозначение

6061-T651 Алюминий, Випа-N

/S 65-45-12 Сталь, Випа-N, черный



ТЕХНИЧЕСКИЕ ХАРАКТЕРИСТИКИ

Тип	Для монтажа в линию
Расположение портов	В линию
Диаметр монтажных отверстий	7,1 мм
Глубина монтажных отверстий	Сквозные
Количество монтажных отверстий	1

ПРИМЕЧАНИЕ **Важно:** всегда ответственно относиться к выбору максимального давления в системе. Класс давления манифольда главным образом зависит от его материала, при этом дополнительное влияние оказывает типоразмер соединений. Манифольды, изготовленные из алюминия, не предназначены для работы под давлением более 210 бар вне зависимости от типоразмера соединений.

ПОРТЫ

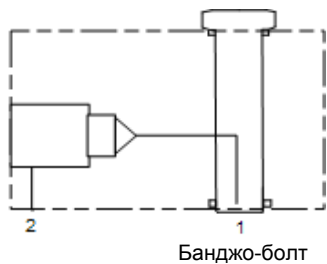
Код	Порты
ACT	Все порты: 1/4" BSPP

КОНФИГУРАЦИИ

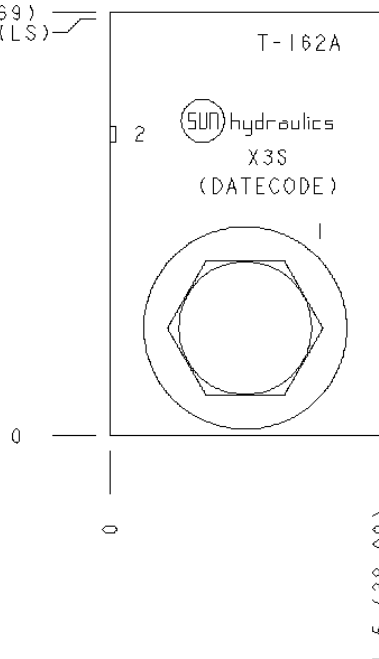
Пример обозначения: ACT

Обозначение

6061-T651 Алюминий, Buna-N
/S 65-45-12 Сталь, Buna-N, черный



2.35 (59.69)
2.31 (58.67) (LS)



ТЕХНИЧЕСКИЕ ХАРАКТЕРИСТИКИ

Тип	Для монтажа в линию
Соединения	Банджо-болт
Расположение портов	Для монтажа на панели
Момент затяжки банджо-болта	45...49 Нм
Шестигранник банджо-болта	0.75"

ПРИМЕЧАНИЕ **Важно:** всегда ответственно относиться к выбору максимального давления в системе. Класс давления манифольда главным образом зависит от его материала, при этом дополнительное влияние оказывает типоразмер соединений. Манифольды, изготовленные из алюминия, не предназначены для работы под давлением более 210 бар вне зависимости от типоразмера соединений.

ПОРТЫ

Код	Порты
X3S	Порты 1 и 2: 1/4" BSPP

КОМПЛЕКТАЦИЯ

Код детали	Наименование	Кол-во
330-073-001	Коннектор	1
505-012-001	Кольцо	1

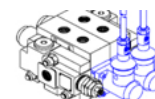
КОНФИГУРАЦИИ

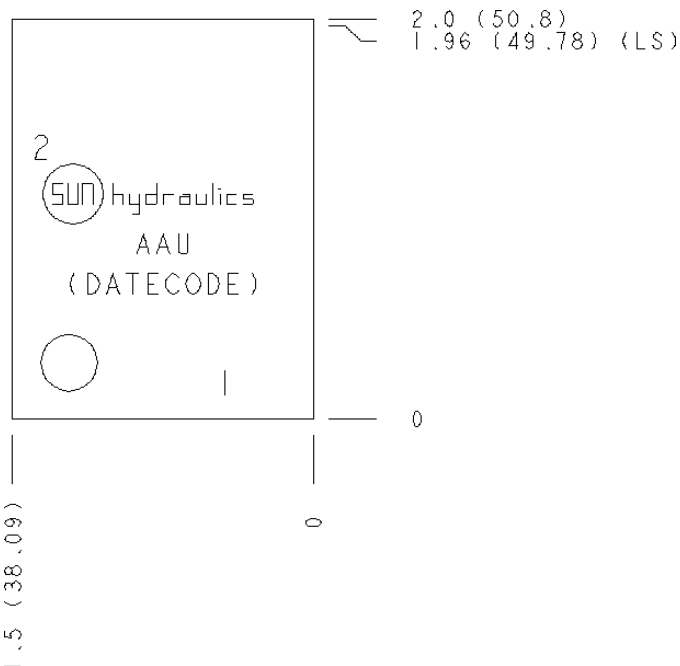
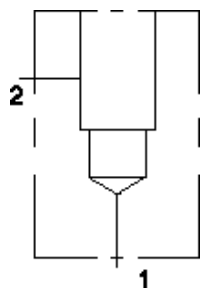
Пример обозначения: X3S

Обозначение

6061-T651 Алюминий, Buna-N

/S 65-45-12 Сталь, Buna-N, черный





ТЕХНИЧЕСКИЕ ХАРАКТЕРИСТИКИ

Тип	Для монтажа в линию
Расположение портов	Угловое, 90°
Диаметр монтажных отверстий	7,1 мм
Количество монтажных отверстий	1

ПРИМЕЧАНИЕ **Важно:** всегда ответственно относиться к выбору максимального давления в системе. Класс давления манифольда главным образом зависит от его материала, при этом дополнительное влияние оказывает типоразмер соединений. Манифольды, изготовленные из алюминия, не предназначены для работы под давлением более 210 бар вне зависимости от типоразмера соединений.

ПОРТЫ

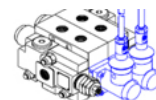
Код	Порты
AAU, /S	Все порты: 3/8" BSPP

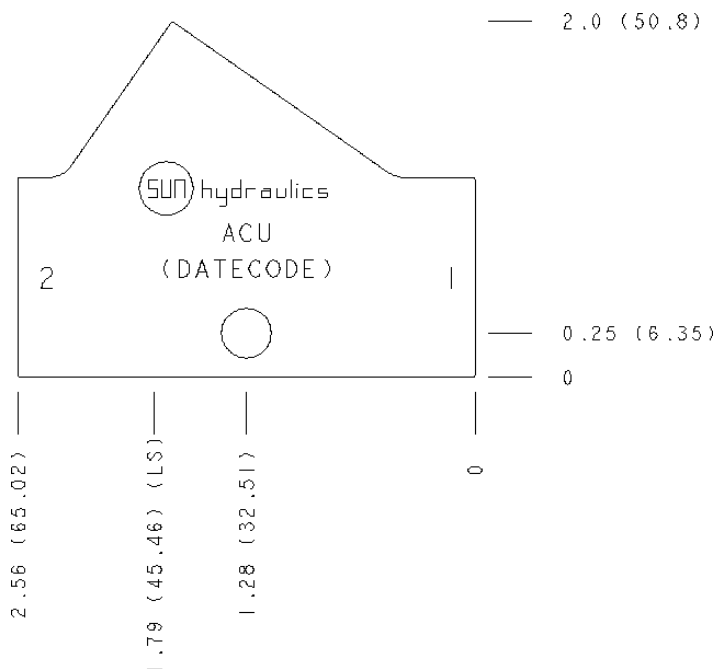
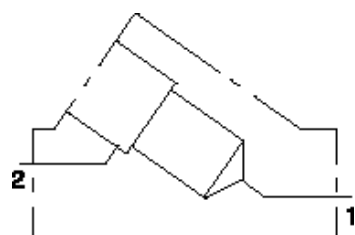
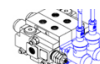
КОНФИГУРАЦИИ

Пример обозначения: AAU

Обозначение

6061-T651 Алюминий, Vupa-N
/S 65-45-12 Сталь, Vupa-N, черный





ТЕХНИЧЕСКИЕ ХАРАКТЕРИСТИКИ

Тип	Для монтажа в линию
Расположение портов	В линию
Диаметр монтажных отверстий	7,1 мм
Глубина монтажных отверстий	Сквозные
Количество монтажных отверстий	1

ПРИМЕЧАНИЕ **Важно:** всегда ответственно относитесь к выбору максимального давления в системе. Класс давления манифольда главным образом зависит от его материала, при этом дополнительное влияние оказывает типоразмер соединений. Манифольды, изготовленные из алюминия, не предназначены для работы под давлением более 210 бар вне зависимости от типоразмера соединений.

ПОРТЫ

Код	Порты
ACU, /S	Все порты: 3/8" BSPP

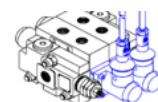
КОНФИГУРАЦИИ

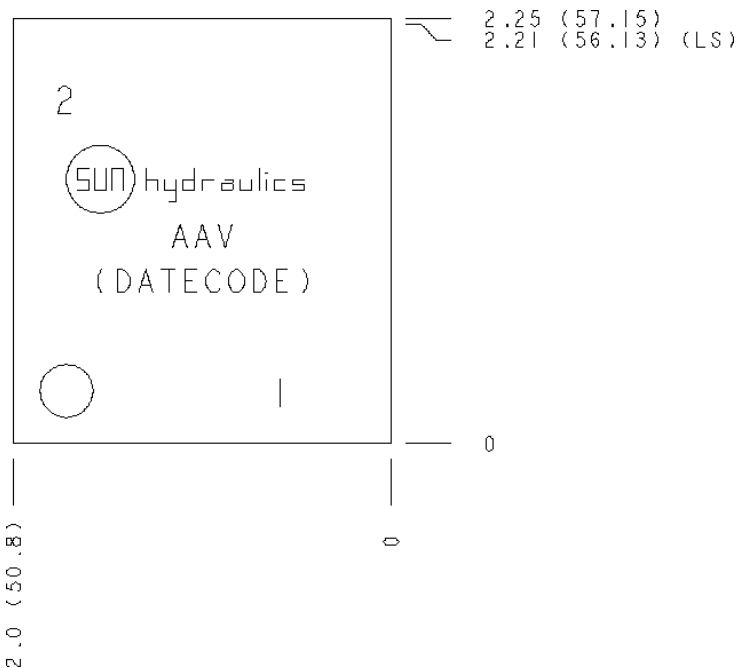
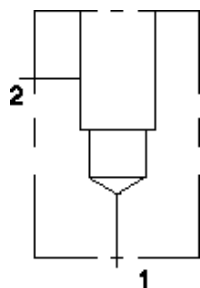
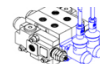
Пример обозначения: ACU

Обозначение

6061-T651 Алюминий, Buna-N

/S 65-45-12 Сталь, Buna-N, черный





ТЕХНИЧЕСКИЕ ХАРАКТЕРИСТИКИ

Тип	Для монтажа в линию
Расположение портов	Угловое, 90°
Диаметр монтажных отверстий	7,1 мм
Глубина монтажных отверстий	Сквозные
Количество монтажных отверстий	1

ПРИМЕЧАНИЕ **Важно:** всегда ответственно относиться к выбору максимального давления в системе. Класс давления манифольда главным образом зависит от его материала, при этом дополнительное влияние оказывает типоразмер соединений. Манифольды, изготовленные из алюминия, не предназначены для работы под давлением более 210 бар вне зависимости от типоразмера соединений.

ПОРТЫ

Код	Порты
AAV	Все порты: 1/2" BSPP

КОНФИГУРАЦИИ

Пример обозначения: AAV

Обозначение

6061-T651 Алюминий, Вана-N

/S 65-45-12 Сталь, Вана-N, черный

